

L'IA AU SERVICE

des personnels d'encadrement



L'IA au service des personnels d'encadrement



DURÉE : 4 HEURES



PUBLIC

- Directeur / Directrice d'école (écoles primaires)
- Chef d'établissement (collèges et lycées)
- Proviseur / Proviseure (lycée)
- Principal / Principale (collège)
- Responsable pédagogique
- Coordinateur / Coordinatrice d'établissement
- Gestionnaire d'établissement scolaire



OBJECTIFS

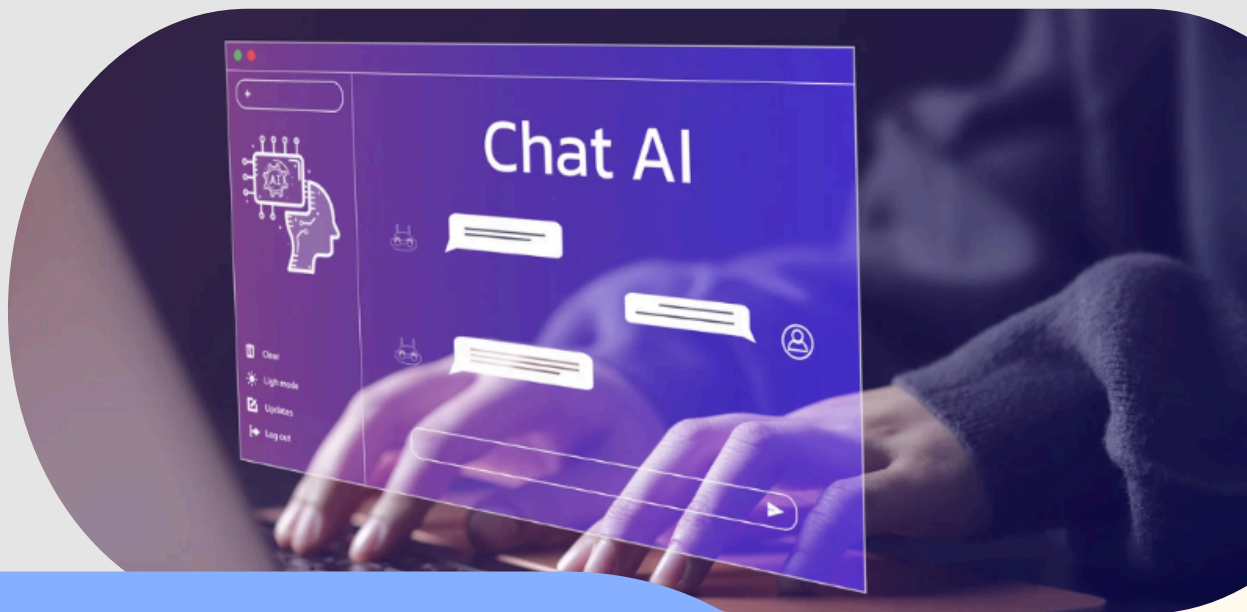
- Optimisation de la gestion administrative grâce à l'IA
- Pilotage pédagogique assisté par l'IA



À LA FIN DES 4 HEURES, VOUS AUREZ

- un diagnostic IA de votre établissement ;
- des outils et méthodes pour automatiser et analyser les données ;
- un plan d'action personnalisé pour expérimenter l'IA dans son école ;
- une grille d'évaluation des outils IA utilisés dans son établissement.





L'IA au service des personnels d'encadrement

Programme

● SESSION 1

Comprendre l'IA et son impact sur l'établissement

● SESSION 2

Automatiser les tâches administratives

● SESSION 3

L'IA comme outil d'aide à la prise de décision

● SESSION 4

L'IA au service des enseignants et des élèves



Session 1

Comprendre l'IA et son impact sur l'établissement



OBJECTIFS

- Acquérir une compréhension claire des fondamentaux de l'IA.
- Identifier les opportunités et les limites de l'IA en éducation.
- Repérer les usages de l'IA déjà présents dans l'établissement.



CONTENU

- Définition et fonctionnement de l'IA (exemples concrets).
- L'IA dans l'éducation : gestion, pédagogie, éthique...
- Analyse des besoins et défis spécifiques de chaque établissement.



ACTIVITÉ PRATIQUE

- **Auto-diagnostic** : chaque personnel d'encadrement identifie les tâches répétitives pouvant être automatisées par l'IA dans son établissement.



Session 2

Automatiser les tâches administratives



OBJECTIFS

- Découvrir des outils d'IA pour l'automatisation administrative.
- Expérimenter des solutions concrètes (emails, plannings, rapports).
- Optimiser la gestion des ressources et du temps.



CONTENU

- Automatisation des réponses aux emails et des comptes rendus.
- Gestion des plannings et optimisation des emplois du temps.
- Création de tableaux de bord avec IA pour un suivi efficace des indicateurs clés.



ACTIVITÉ PRATIQUE

- Test d'outils pour la prise de notes automatique et pour la génération de documents.



Session 3

L'IA comme outil d'aide à la prise de décision



OBJECTIFS

- Comprendre comment l'IA analyse les données éducatives.
- Apprendre à extraire des indicateurs pour améliorer la prise de décision.
- Anticiper les évolutions et ajuster les stratégies éducatives.



CONTENU

- Analyse des résultats scolaires et taux d'absentéisme avec IA.
- Aide à la planification : anticipation des besoins en effectifs et ressources.
- Étude des solutions d'IA pour la gestion des performances et le suivi des élèves.



ACTIVITÉ PRATIQUE

- Élaboration d'un tableau de bord d'indicateurs personnalisé avec un outil IA.



Session 4

L'IA au service des enseignants et des élèves



OBJECTIFS

- Accompagner les enseignants dans l'intégration de l'IA en classe.
- Favoriser l'individualisation des parcours d'apprentissage.
- Développer une posture critique sur l'IA et l'éthique numérique.



CONTENU

- IA et différenciation pédagogique : exemples pour EBEP et HPI.
- Bonnes pratiques pour une intégration efficace et éthique de l'IA.
- Grille d'évaluation des outils d'IA génératifs.



ACTIVITÉ PRATIQUE

- Élaboration d'un tableau de bord d'indicateurs personnalisés avec un outil IA.



L'IA au service des personnels d'encadrement

Et maintenant... à vous d'agir !

Chaque établissement a des besoins et un contexte différents, uniques. Les modalités d'accompagnement peuvent être combinées et adaptées afin de garantir une intégration pertinente et durable de l'IA en éducation.

EDHUMAN ACCOMPAGNE

les organisations,
les établissements
et les institutions

www.edhuman.org

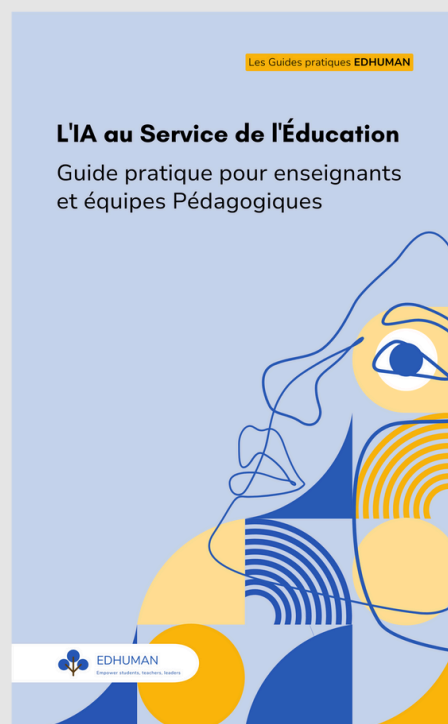


Changer de regard sur
le monde, l'école et l'élève

Changer de posture
vis à vis du futur en éducation

Provoquer l'envie
d'agir et de diffuser

S'approprier des
méthodologies pour y parvenir



Le guide pratique EDHUMAN

À télécharger

www.edhuman.org/guideia



Julie Higounet



julie.higounet@edhuman.org
contact@edhuman.org



EDHUMAN

Empower students, teachers, leaders